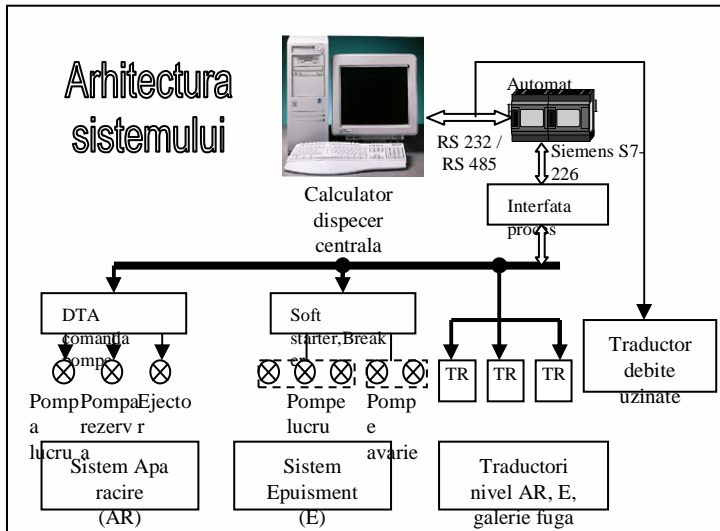


Societate comercială pentru cercetare, proiectare și producție de echipamente și instalații de automatizare



SISTEM AUTOMAT PENTRU COMANDA ȘI MONITORIZAREA INSTALAȚIILOR DE SERVICII GENERALE DINTR-O CENTRALĂ HIDROELECTRICĂ



CARACTERISTICI FUNCȚIONALE

- Achiziția semnalelor analogice de la traductoarele de nivel, prelucrarea și afișarea acestora în timp real atât a valorii numerice cât și sub forma grafică
- Achiziția și afișarea grafică a semnalelor numerice
- din procesele urmărite reprezentând poziții întrerupătoare sau funcționări/opriri ale anumitor echipamente, agregate, poziții comutatoare
- Analiza tuturor parametrilor achiziționați și generarea de comenzi înspre proces pe baza unui algoritm prescris în automat
- Transmiterea comenzilor date de utilizator prin intermediul consolei către proces
- Posibilitatea trecerii în diferite regimuri de funcționare: automat (deciziile sunt luate de către sistemul numeric), operator (comenzile în proces sunt generate de operator, de la consola sistemului) sau dezactivat (se dezactivează sistemul numeric și se revine pe sistemul clasic)
- Semnalizarea anumitor stări de funcționare anormală
- a proceselor sau a unor avarii înregistrate în proces prin alarmă acustică și vizuală
- Autotestare și diagnosticare permanentă a întregului.

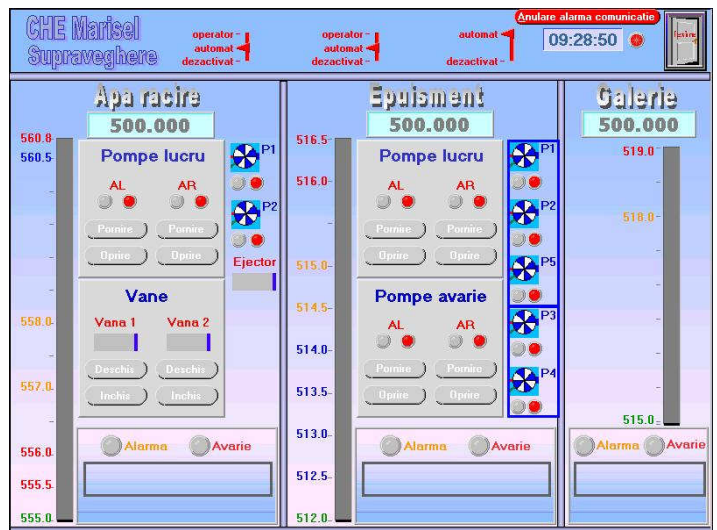
DOMENIU DE APLICARE

“Sistemul automat pentru comanda și monitorizarea instalațiilor de servicii generale dintr-o centrală hidroelectrică” este realizat în scopul modernizării *Instalațiilor de urmărire și comandă servicii generale* aferente centralelor hidroelectrice, prin înlocuirea sistemelor de comandă a procesului, înlocuirea sistemelor de măsură discontinuuă a nivelelor cu echipamente de măsură numerică continuă și înlocuirea echipamentelor de comandă existente cu un sistem de supraveghere, măsură, comandă și monitorizare condus de unități de procesare

În funcție de valorile preluate din proces, sistemul de comandă și monitorizare generează comenzi numerice în instalațiile din procesele urmărite.

REFERINȚE

Sistemul funcționează la CHE Marisel din Sucursala Hidrocentrale Cluj-Napoca.



Contact: Marketing –SC IPA SA Bucharest
Tel:+40213180017 Fax:+40213161620
e-mail: sbaban@ipa.ro www.ipa.ro