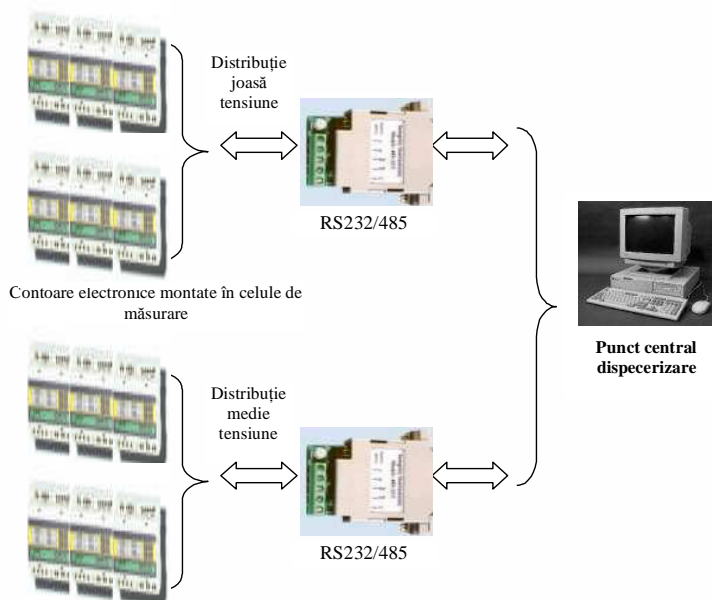


# Societate comercială pentru cercetare, proiectare și producție de echipamente și instalații de automatizare



## SISTEM AUTOMAT DE GESTIUNE A RESURSELOR ENERGETICE



### CARACTERISTICI TEHNICE

- contoare electronice conectate pe interfața serială RS 232 sau RS485, cu posibilitatea de extindere de până la 96 contoare
- rețea de comunicație în standard industrial RS485
- calculator compatibil IBM PC Pentium IV, min 128 Mb RAM, hard disc  $\geq 20$  Gb, AGP 32 Mb, floppy disc 3 1/2, monitor color SVGA, tastatură, mouse, software de aplicație.

### CARACTERISTICI FUNCIONALE

- măsurarea categoriilor de mărimi: tensiuni de linie și fază, curenți de linie, factor de putere, puteri (active, reactive și totale), energii (activă, reactivă), frecvență
- semnalizarea depășirii limitelor prescrise pentru curenți de linie și putere
- afișarea locală a mărimilor măsurate la nivelul contoarelor electrice (pe panoul propriu)
- configurarea de la dispecer a parametrilor sistem (numărul de contoare din rețea și rata de investigare pentru sesiunea de comunicație)

### DOMENIU DE APLICARE

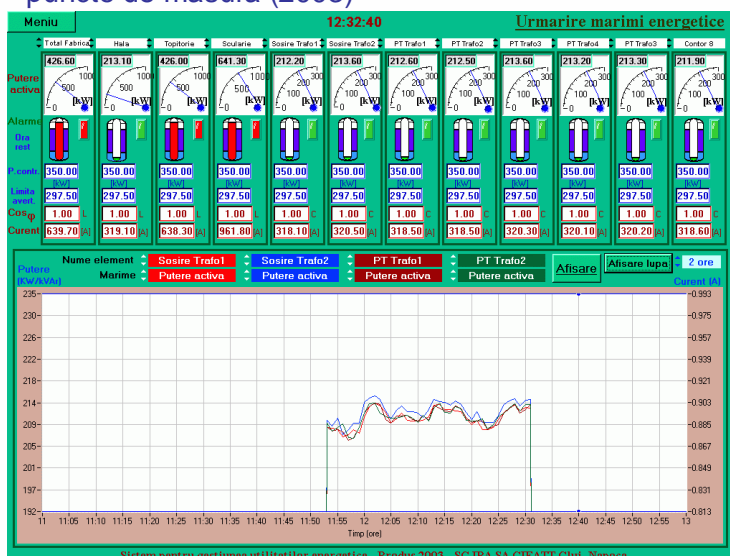
Sistemul automat de gestiune a resurselor energetice este utilizat în întreprinderile mici și mijlocii pentru măsurarea și managementul consumului de energie electrică în punctele de distribuție: ateliere și secții de producție.

### APLICAȚII

Echipamentul permite măsurarea și transmiterea la punctul central de supraveghere a consumurilor, a parametrilor energiei electrice active, reactive, totale și a factorului de putere.

### REFERINȚE

- SALINA OCNA DEJ – implementare sistem (1999);
- CASIROM TURDA – implementare sistem de măsurare și contorizare a energiei electrice în 15 puncte de măsură cu contoare electronice (2001);
- HIDROELECTRICA S.A. – implementare sistem de măsurare și contorizare a energiei electrice în 65 de puncte de măsură cu contoare electronice (2001/2002)
- ELSID S.A. TITU – implementare pentru 20 de puncte de măsură (2003)



Contact: Marketing –SC IPA SA Bucharest  
Tel:+40213180017 Fax:+40213161620  
e-mail: sbaban@ipa.ro www.ipa.ro