

Societate comercială pentru cercetare, proiectare și producție de echipamente și instalații de automatizare



TELEPENDUL WPS-2



CARACTERISTICI TEHNICE

precizia de măsurare:	$\pm 0,01$ mm
repetabilitate:	$\pm 0,002$ mm
deriva de offset:	$0,5\mu\text{m} / ^\circ\text{C}$; $\pm 0,4\mu\text{m} / \text{pe lună}$
deriva câștigului:	$\pm 50\text{ppm} / ^\circ\text{C}$; $\pm 100\text{ppm} / \text{pe lună}$
măsurători continue	
bandă de trecere:	10Hz
tensiune de alimentare:	24 Vcc $\pm 15\%$

PRINCIPIUL DE MĂSURARE

Sistemul de măsurare ecartometric biaxial vertical utilizat se bazează pe principiul de măsurare cu dispozitive capacitive.

Măsurătorile sunt efectuate:

- fără contact
- pe două axe perpendiculare
- în regim continuu.

Aparatul este conceput să funcționeze în condiții de șantier dar și în condiții dificile de mediu: câmpuri magnetice intense, radiații sau variații mari de temperatură.

DOMENIU DE APLICARE

Telependulul de înaltă precizie WPS 2 (Wire Positioning System-2axe) permite măsurarea deplasărilor relative a două puncte situate într-un plan orizontal. Aparatul poate fi atașat la pendulele directe sau inverse, situate în interiorul sau în exteriorul construcțiilor.

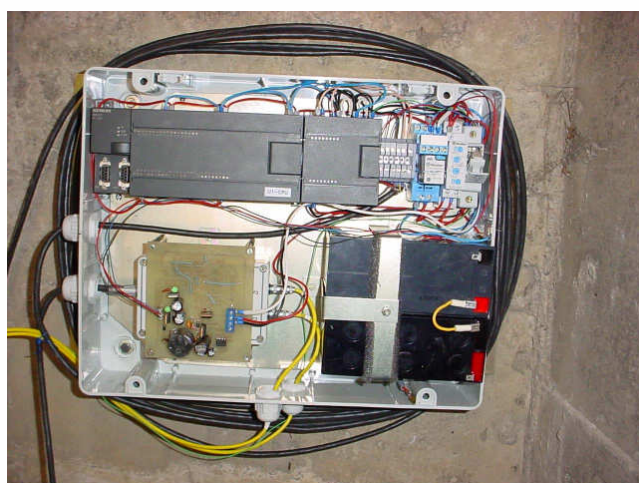
Aceste măsurători sunt efectuate pentru măsurarea deplasării structurii construcțiilor masive, cum ar fi:

- baraje
- viaducte
- centrale nucleare
- puțuri
- turnuri,

în raport cu fundația acestora, pe timpul construcției lor sau pentru supraveghere pe termen îndelungat.

REFERINȚE

SC Hidroelectrica SA, SH Cluj



Contact: Marketing –SC IPA SA Bucharest
Tel: +40213180017 Fax: +40213161620
e-mail: sbaban@ipa.ro www.ipa.ro